

**Wohnheim für Auszubildende des Oberstufenzentrums Havelland in Trägerschaft des  
Landkreises Havelland, Standort Friesack**

# Wohnheiminfo

*Sehr geehrte Auszubildende,*

*diese Infomappe wurde erstellt, um Ihnen eine erste Orientierung hier  
im Wohnheim und allgemein am Standort Friesack zu geben. Für  
weitere Informationen können Sie gerne auf uns zu kommen.*

## Inhalt

1. Anreise
2. Abreise
3. Wohnheimordnung
4. Freizeitmöglichkeiten & Pädagogische Angebote
5. Lageplan



## 1. Anreise

Das Wohnheim ist grundsätzlich von sonntags 16:00 bis freitags 08:00 Uhr geöffnet. Bei Anreise mit dem privaten PKW wird Ihnen durch die diensthabende/n Erzieher/in, ein Parkplatz auf dem Gelände zugewiesen. Dieser ist danach auch von Ihnen zu nutzen.

Für die Anreise mit den öffentlichen Verkehrsmitteln beachten Sie bitte die aktuell geltenden Busfahrpläne ( [www.havelbus.de](http://www.havelbus.de) , **Buslinie 661 und 669** )

Die Haltestelle – **Sonnenweg** – ist in ca. 3 Minuten zu Fuß vom Wohnheim aus zu erreichen. Der Bahnhof Friesack (Mark) liegt ca. 4 Kilometer entfernt.

**Ihre Anreise sollte sonntags, grundsätzlich bis spätestens 23:00 Uhr erfolgen. Bei Verspätung ist eine entsprechende, vorherige Information zwingend erforderlich.**

## 2. Abreise

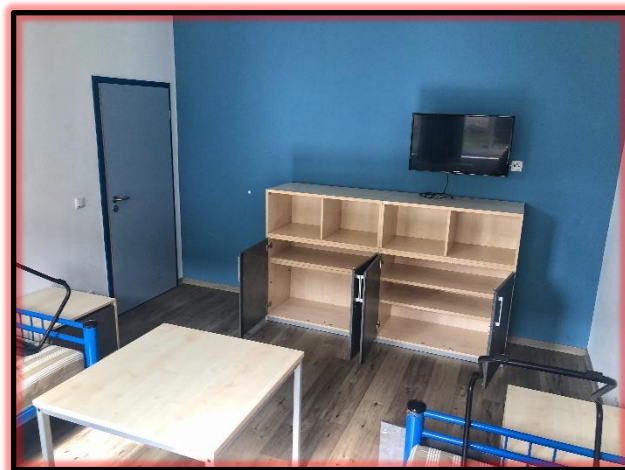
Zum Turnusende sind die Wohnungen, Wohneinheiten und Zimmer gründlich zu reinigen. Persönliche Gegenstände sind wieder mitzunehmen oder können in einem entsprechenden Behälter, am Donnerstagabend zwischen 21:00 und 22:00 Uhr, im Wohnheim eingelagert werden. Ausgeliehene Bettwäsche, Transponder und die Wohnungsschlüssel sind in der Anmeldung am Morgen der Abreise abzugeben.

**Am Vorabend des Abreisetages findet ab 19:00 Uhr die Zimmerabnahme statt. Eventuell ausgeliehene Kochutensilien können danach, zwischen 21.00 und 22:00 Uhr, gereinigt zurückgegeben werden.**

**Ihr Gepäck kann am Abreisetag, in einem von der/dem diensthabenden Erzieher/in zu bestimmenden Raum, abgestellt werden. Die Abholung des Gepäcks erfolgt dann im Zeitraum von 13.00 bis 13.30 Uhr.**



**Verlassen Sie Ihre Wohneinheiten am Morgen des Abreisetages  
bitte in dem Zustand, wie Sie ihn auf den Fotos sehen! Alle  
Schränke sind zu öffnen!**





### 3. Wohnheimordnung

**Die Bewohner einer Wohneinheit sind für die Ordnung und Sauberkeit in Ihren Zimmern eigenverantwortlich!** Die/Der diensthabende Erzieher/in im Frühdienst führt tägliche Zimmerkontrollen durch. Besonderes Augenmerk legen wir dabei auf den verantwortungsvollen Umgang mit den Ressourcen Strom, Wasser und Heizenergie sowie den Zustand der Zimmer und die Einhaltung der Haus- und Brandschutzordnung.

Bitte beziehen Sie am Anreisetag Ihr Bett. Sollten Sie Ihre eigene Bettwäsche vergessen haben, besteht in der Anmeldung die Möglichkeit zur Ausleihe.

Unbelegte Betten sind nicht zu nutzen und dienen nicht als Kofferablage. Verstauen Sie Ihr Gepäck in den dafür vorgesehenen Schränken.

### 4. Freizeitmöglichkeiten & pädagogische Angebote

**Sport:** Darts, Billard, Tischtennis, Fitnessraum, Hallensport am Montag und Dienstag und Donnerstag 17:30 – 20:30 Uhr, Nutzung der Sportanlagen u. des Sportplatzes des OSZ Havelland täglich ab 15:30 Uhr, Möglichkeit zur Ausleihe von Fahrrädern

**Kreativ:** Ziegel oder Schiefergestaltung, Acrylmalerei, Töpferarbeiten, Nähen u.a.

**Kochen & Backen:** gemeinsames Kochen und Backen in der Gemeinschaftsküche, Nutzung des Grillplatzes

Des Weiteren haben Sie die Möglichkeit sich Gesellschaftsspiele und eine PS4 Konsole für die Nutzung im Gemeinschaftsraum auszuleihen.



## 4. Lageplan

